

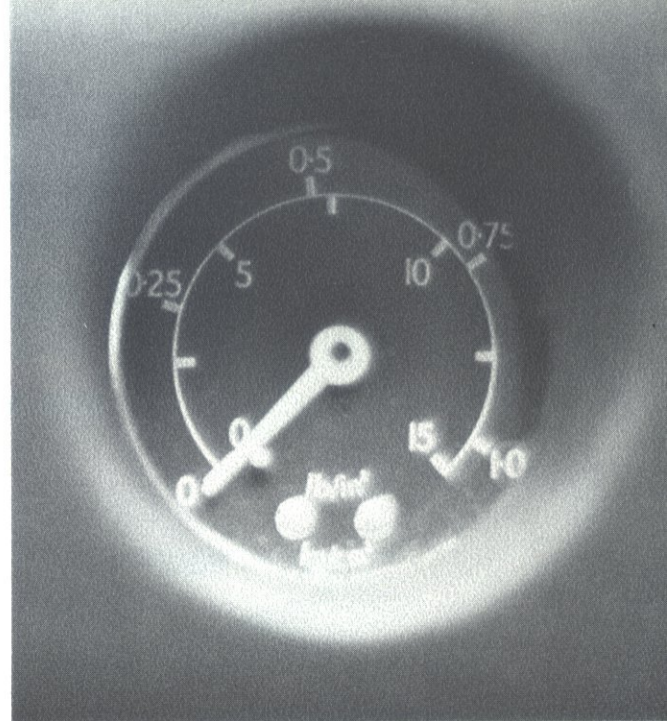
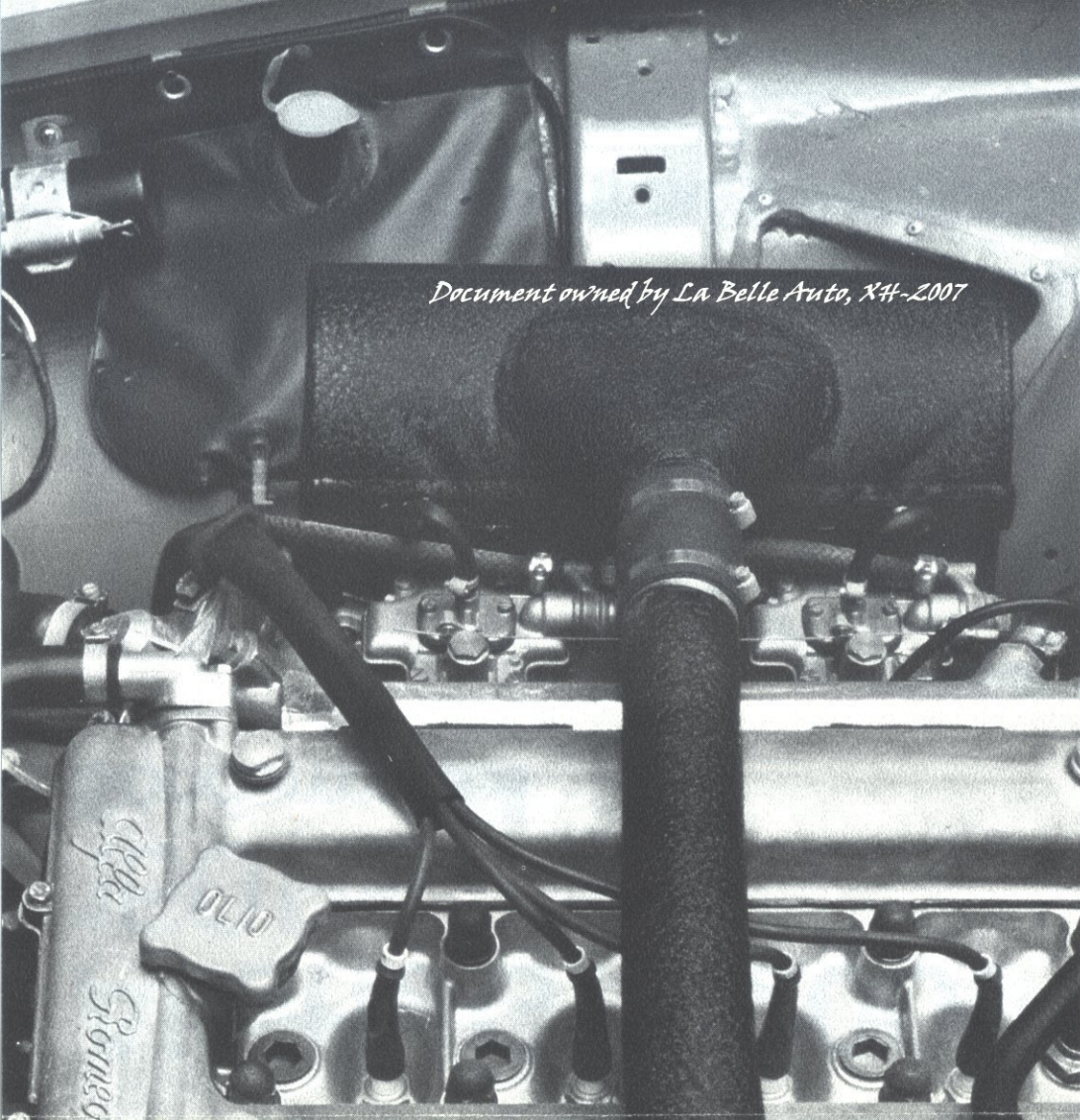
Alfetta GTV 2000 Turbo-Delta

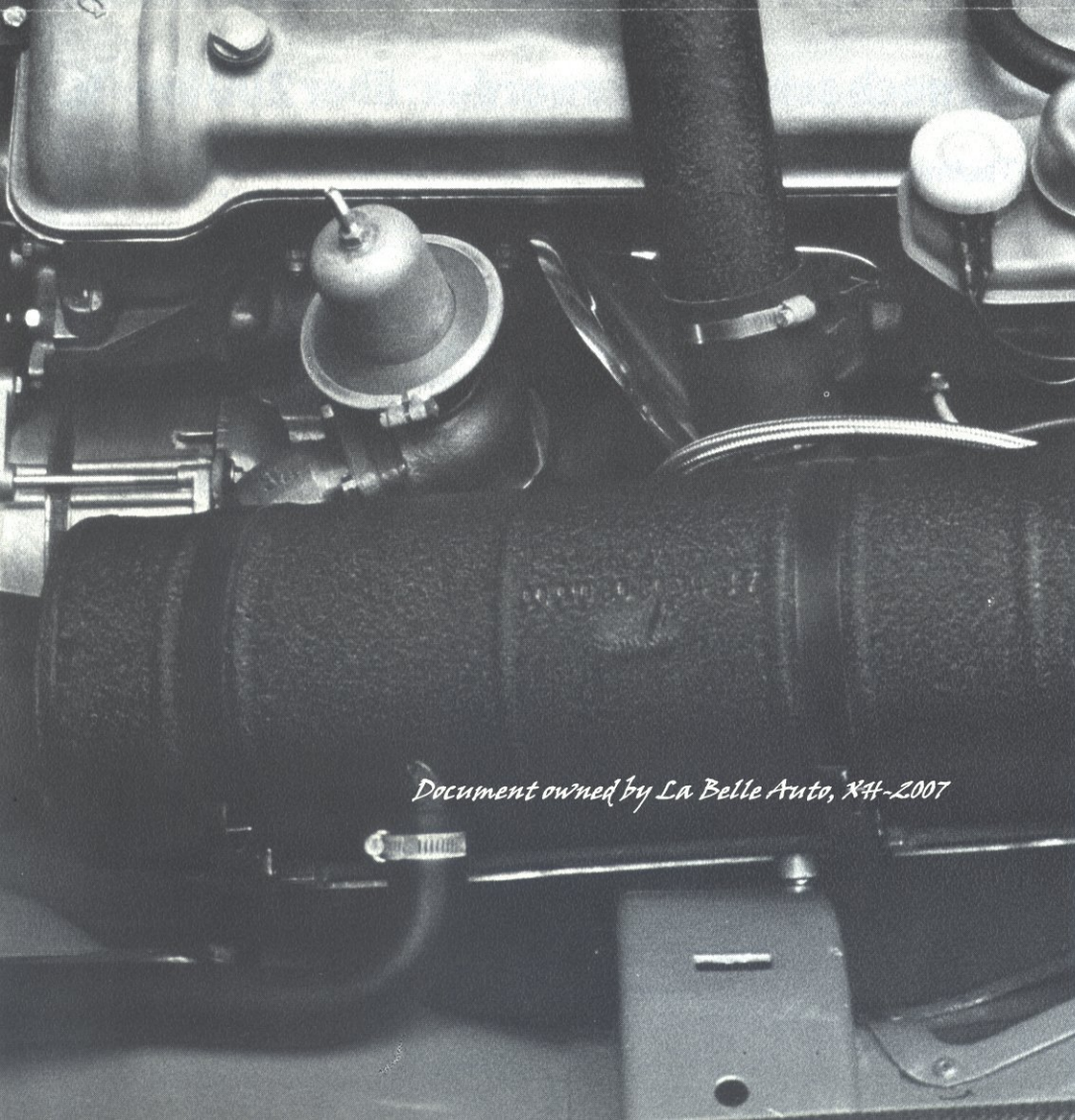
150 PS

Sondermodell



Document owned by La Belle Auto, XH-2007





Document owned by La Belle Auto, X44-2007



Der schnellste Alfa Romeo ist jetzt noch schneller geworden: über 200 km/h.

Das Sondermodell Alfetta GTV Turbo-Delta ist in jeder Hinsicht ein Sportcoupé der Superlative. Dafür spricht erstens der speziell für Alfa Romeo entwickelte KKK-Abgas-Turbolader, der 110 kW bzw. 150 PS aus dem 2-Liter-Motor holt. Zweitens das erstaunliche Drehmoment von 253 Newtonmeter bei 3.800 min^{-1} , das auch im Stadtverkehr höchste Elastizität garantiert. Drittens das für diese hohe Leistung entsprechend ausgelegte Getriebe und Fahrwerk mit optimaler Gewichtsverteilung durch Transaxle-Bauweise. Und schließlich die komplette Ausstattung, die auch einen höhenverstellbaren Fahrersitz, höhenverstellbares Lenkrad und rundum getönte Scheiben einschließt.

Daten, Beschreibungen und Illustration haben lediglich informativen Wert. Die Produkte können unterschiedliche Eigenschaften aufweisen, auch infolge konstruktiver Erfordernisse.

Einige der im Prospekt beschriebenen und abgebildeten Ausstattungen sind nicht serienmäßig. Genaue Informationen erhalten Sie von Ihrem Alfa Romeo Vertragshändler.

Autohaus Küppers GmbH
Nideggener Straße 102-108
5180 Düren - Ruf 02421/53792

Alfa Romeo empfiehlt  **Agip**

Technische Daten

Zylinder	4 in Reihe
Bohrung/Hub mm	84/88,5
Hubraum cm^3	1948
Leistung $\text{kW}/\text{min}^{-1}$	110/5300
Leistung $\text{DIN PS}/\text{min}^{-1}$	150/5300
Höchstgeschwindigkeit km/h	203
Abgas-Turbolader, Typ	»KKK«
mit Spezial-Auspuffanlage aus hochwärmfestem Spezialguß	
Fahrzeugfedern und Stabilisatoren mit härterer Abstimmung	
maximaler Ladedruck	1,1 bar
Ladedruck bei Höchstleistung	0,95 bar
Verdichtungsverhältnis	7,1 : 1
max. Drehmoment $\text{Nm (mkg)}/\text{min}^{-1}$	253 (258) 3800
Vergaser mit spezieller Abstimmung	
elektrische Benzinpumpe mit Druckregulierung	
Zündverteiler Marelli S 168 CX mit Unterdruckverstellung	
Silikon-Kerzenkabel	
Zündkerzen Champion N 6 GY bzw. N 7 GY	
Spica-Stoßdämpfer mit sportlicher Abstimmung	
Druckmanometer des Turboladers im Armaturenbrett	
verstärkte Kupplungsscheibe	
Radstand mm	2400
Spur vorne mm	1360
Spur hinten mm	1358
max. Länge mm	4205
max. Breite mm	1660
max. Höhe unbeladen	1330
Leergewicht kg	1145
Reifen	185/70 HR 14
Sitzplätze	4
elektrische Anlage	12 V
Tankinhalt l	54
Anhängelast gebremst kg	900
Stützlast kg	70
max. Dachlast kg	80

Document owned by La Belle Auto, XH-2007